

# Wohnüberbauung „zur Weinlese“, Winterthur



**ICG ingenieure ag**

*Mein Wissen - Ihr Bau*



**Standort**

Walkestrasse, Magazingasse  
8400 Winterthur

**Bauzeit**

2018-2020

**Bauherrschaft**

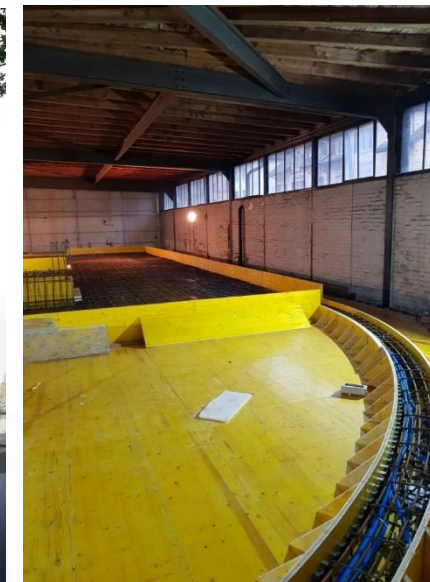
Helvetia Schweizerische  
Lebensversicherungsgesellschaft AG

**Architekt**

Beat Rothen Architektur GmbH  
Lagerplatz 21, 8400 Winterthur

**Beschrieb**

Wohnüberbauung mit 122 Wohnungen  
und 2 Gewerbeeinheiten, Umnutzung  
denkmalgeschützter Lager- und Produktions-  
gebäude zu Gewerbefläche und  
Loftwohnungen.



**Leistung**

Fachplanung der Phasen Vorprojekt,  
Bauprojekt und Realisierung  
im Bereich Hoch- und Tiefbau

**Besonderes**

- 1) Im denkmalgeschützten Turm wurden Wohnungen realisiert. Bemerkenswert dabei sind die um 1930 gebauten Druckgewölbedecken.
- 2) Im ebenfalls denkmalgeschützten Rundbau, wurde ein Neubau realisiert (im bestehenden Gebäude integriert).
- 3) Das ehemalige Tanklager, welches sich im Untergeschoss befindet, wurde dank einer neu eingefügten Ebene in eine zweigeschossige Tiefgarage umgebaut.
- 4) Der angrenzende Neubau wurde in Hybridbauweise erstellt. Beachtenswert sind die filigranen Balkenelemente.

